

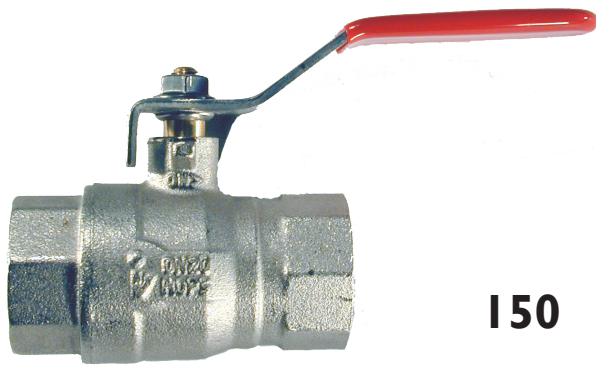
VALVOLA A SFERA A PASSAGGIO TOTALE CON LEVA IN ACCIAIO INOX  
FULL PORT BALL VALVE WITH STAINLESS STEEL LEVER

DECRETO LEGISLATIVO 25/02/2000 N° 93

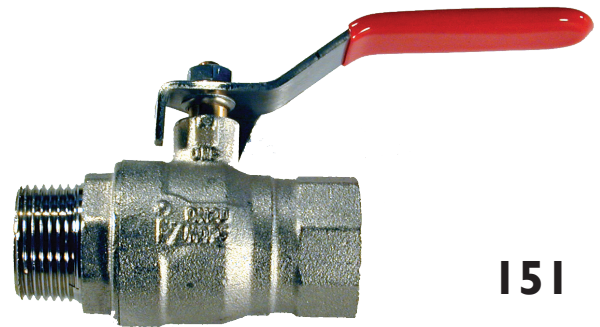
il prodotto illustrato nella presente scheda tecnica soddisfa i requisiti della direttiva PED 97/23/CE ed e' esentato dalla marcatura CE in base all'art.3 par. 3.

DECREE LAW DD. 25/02/2000 NO.93

the product showed in this technical sheet is made according to PED 97/23/CE and it is CE marking-free as per art. 3 par.3.



**150**



**151**

CARATTERISTICHE

FEATURES

Corpo e sfera in ottone CW617N-UNI-EN 12165

Asta in ottone CW614N-UNI-EN 12164

Sfera lavorata con utensile in diamante, nichelata e cromata

Sedi in PTFE vergine dimensionate con angolo di tenuta di 7° min.

Guarnizione tenuta asta O-RING NBR

Leva di comando in acciaio inox con guaina PVC rossa

Finitura superficiale sabbiata nichelata

Filettature ISO 7

Brass CW617N-UNI-EN 12165 body and ball  
Brass CW614N-UNI-EN 12164 stem

Ball ground by diamond-tipped tool, nickel and chromium plated

Virgin PTFE seat with 7° min. tightness angle

NBR O-RING stem packing

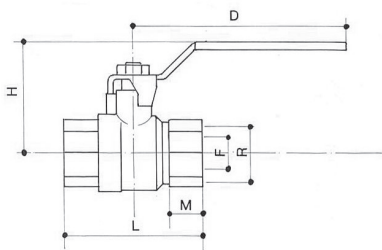
Stainless steel lever with red PVC coating

Matt nickel finishing

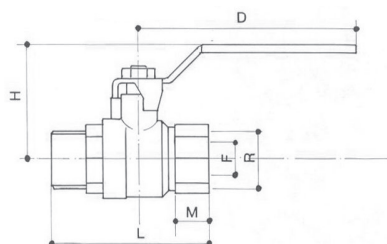
Threading to ISO 7

DIMENSIONI PRINCIPALI

LEADING DIMENSIONS



R"	1/4	3/8	1/2	3/4	1	1 1/4	1 1/2	2	2 1/2	3	4
F	-	-	15	20	25	32	40	50	-	-	-
M	-	-	17	18,5	21	23,5	24	28	-	-	-
L	-	-	60	69	80	93	103	125	-	-	-
H	-	-	44	47	49	67	72	90	-	-	-
D	-	-	80	80	80	115	115	145	-	-	-



R"	1/4	3/8	1/2	3/4	1	1 1/4	1 1/2	2
F	-	-	15	20	25	32	40	50
M	-	-	17	18,5	21	23,5	24	28
L	-	-	68	76	88	100	112	134
H	-	-	44	47	49	67	72	90
D	-	-	80	80	80	115	115	145

R"	1/4	3/8	1/2	3/4	1	1 1/4	1 1/2	2	2 1/2	3	4
PN 32											
PN 25											
PN 20											
PN 16											
PN 10											

CAMPO DI IMPIEGO (PED 97/23/CE ART.9)

FIELD OF USE

Alle pressioni e temperatura indicate nella precedente tabella le valvole sono utilizzabili per i seguenti fluidi:

Gas e vapori non pericolosi sino al diam. 1"1/4 – DN 32 (Tab.7);

Liquidi pericolosi (Tab.8);

Liquidi non pericolosi (Tab. 9);

Quanto sopra dichiarato è valido a condizione che i fluidi non siano aggressivi per le leghe di rame (bronzo-ottone).

At the pressures and temperature stated in previous table, the valves can be used for the following fluids:

Non-dangerous fluid in gaseous condition up to diam. 1"1/4 – DN 32 (Tab.7);

Dangerous liquids (Tab. 8);

Non-dangerous liquids (Tab.9) ;

The above statement is valid if the fluids concerned are non-aggressive to the copper alloys (bronze-brass).

PERDITE DI CARICO

PRESSURE DROPS

R"	1/4	3/8	1/2	3/4	1	1 1/4	1 1/2	2	2 1/2	3	4
Kv	-	-	15.5	31.7	58.5	96	160	269	-	-	-

$$\Delta p [\text{mm H}_2\text{O}] = 10.000 \cdot \left( \frac{G [\text{mc/h}]}{Kv} \right)^2$$

ISTRUZIONI PER L'USO

DIRECTIONS FOR USE

- La valvola viene fornita in posizione di apertura. L'apertura e la chiusura sono determinate dalla rotazione di 90° della leva di manovra. In posizione di apertura la leva e' situata lungo l'asse della valvola o della tubazione, in posizione di chiusura si trova trasversalmente al corpo valvola. La valvola a sfera e' una valvola di intercettazione e non di regolazione, quindi deve essere o aperta o chiusa: se lasciata in posizione intermedia le guarnizioni di tenuta si possono deteriorare.
- Nel caso in cui si debba vuotare una tubazione per il pericolo di gelo, aprire la valvola in posizione intermedia (45°) sino alla completa fuoriuscita del liquido e poi proseguire la manovra sino alla totale apertura. Si raccomanda di non impiegare la valvola per fluidi contenenti sospensioni abrasive.

The valve is supplied at opening position. The opening and the closing are made by a 90° rotation of the handle. In the opening position of the valve the handle is along the body of the valve, in the closing position the handle is across the body. The ball valve is a valve of interception and not of regulation, therefore it must be opened or closed completely; if it is left in an intermediate position, the seals can be damaged. If it is necessary to empty the tube for danger of frost, the valve must be opened at intermediate position (45°) up to the complete exit of the liquid and then it can be opened totally. It is suggested not to use the valve for liquids with abrasive suspensions.